



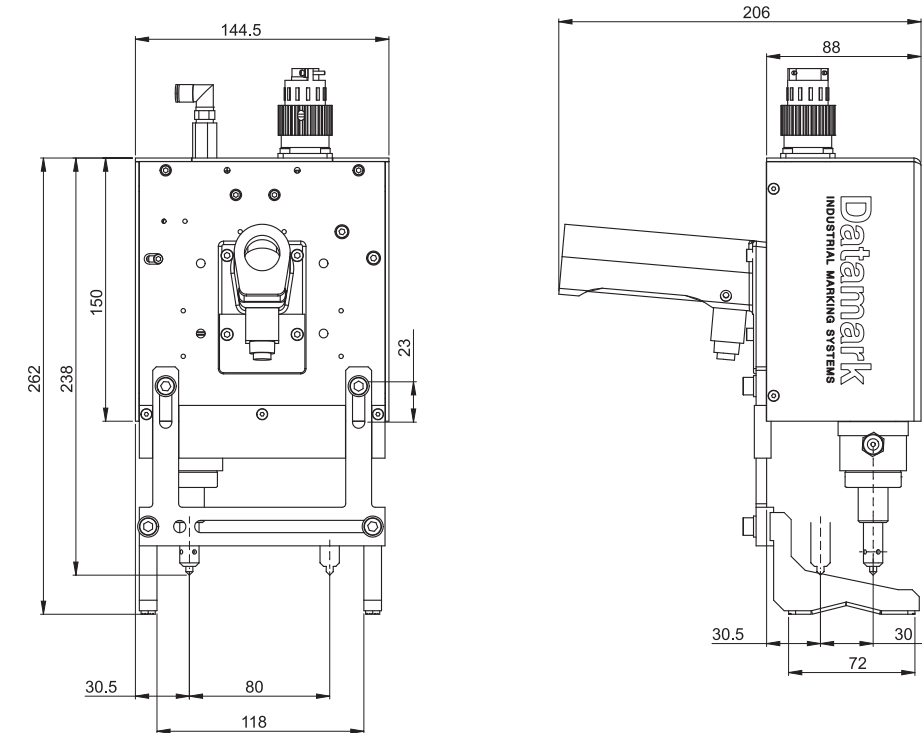
DATOS TÉCNICOS

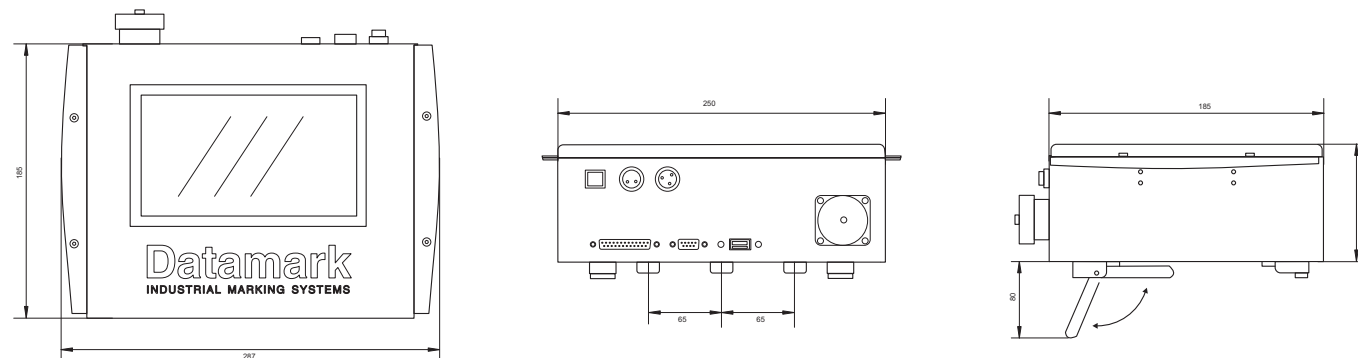
MP-80 PORTÁTIL

Área de marcaje X-Y	80 x 30 mm
Tecnología del cabezal	Accionamiento neumático, movimiento X-Y no pivotante
Presión de aire operativa	Máximo 6 bares
Fuerza de marcaje regulable	Penetración en metales de hasta 62 HRC de dureza.
Punta de marcado	Estándar LP-10 / HF-16 de alta velocidad opcional
Peso total	2.3 Kg.
Control del marcaje	Controlador de pantalla táctil
Conexión con el controlador	Cable de robótica de 6 m, con conectores plug&play
Certificación	CE

Prestaciones

- ▶ Diseño compacto, robusta y ligera.
- ▶ Cabezal de marcado neumático
- ▶ Altas prestaciones de marcado
- ▶ Control mediante pantalla táctil
- ▶ Software de marcaje fácil e intuitivo





DATOS TÉCNICOS

CONTROLADOR TÁCTIL

Interface	Pantalla táctil LCD a todo color de 7", TFT SVGA. Software táctil en entorno visual gráfico fácil e intuitivo. Idiomas; español, francés, inglés, alemán, italiano y ruso.
Caracteres de marcado	Todos los caracteres alfanuméricos y símbolos de teclado. Altura, anchura, separación de caracteres, posición en línea recta, en ángulo y en circunferencia configurables.
Fuentes de marcado	Fuentes de matriz de puntos; 5x7, 7x9, 11x16 Fuentes de puntos en continuo; Fastflan y Standard
Datos de marcado automáticos	Números de serie (contadores), datos variables importados, turnos, hora y fecha, día, mes, semana y año. Entrada de datos vía lectores de Códigos de Barras. Entrada de datos variables via comandos de programación
Logotipos	Marcado de logotipos en formato .PLT importados mediante memoria extraíble USB
Códigos Datamatrix	Marcado de códigos DataMatrix y QR-CODE.
Regulación del marcado	Fuerza de marcado regulable Repetición del marcado programable Posibilidad de asignar diferentes parámetros de marcaje para cada objeto
Funciones de ayuda al diseño	Previsualización de campos, reajuste de la posición con las teclas de cursor y ejecución de recorrido de prueba previo al marcaje.
Funciones especiales	Impresión automática de etiquetas con códigos de barras. Memorización y listado exportable de los marcajes realizados.
Memoria	Capacidad ilimitada para almacenamiento de programas.
Conexiones	USB, RS-232 / RS-485, IN/OUT, marcadora, pulsador start-stop.
Dimensiones y peso	287 x 90 x 185 mm (An x Al x F) / 2.7 Kg.
Alimentación eléctrica	Fuente de alimentación externa 110/220V; 50/60Hz.
Equipamiento incluido	Manómetro y pulsador externo start-stop.