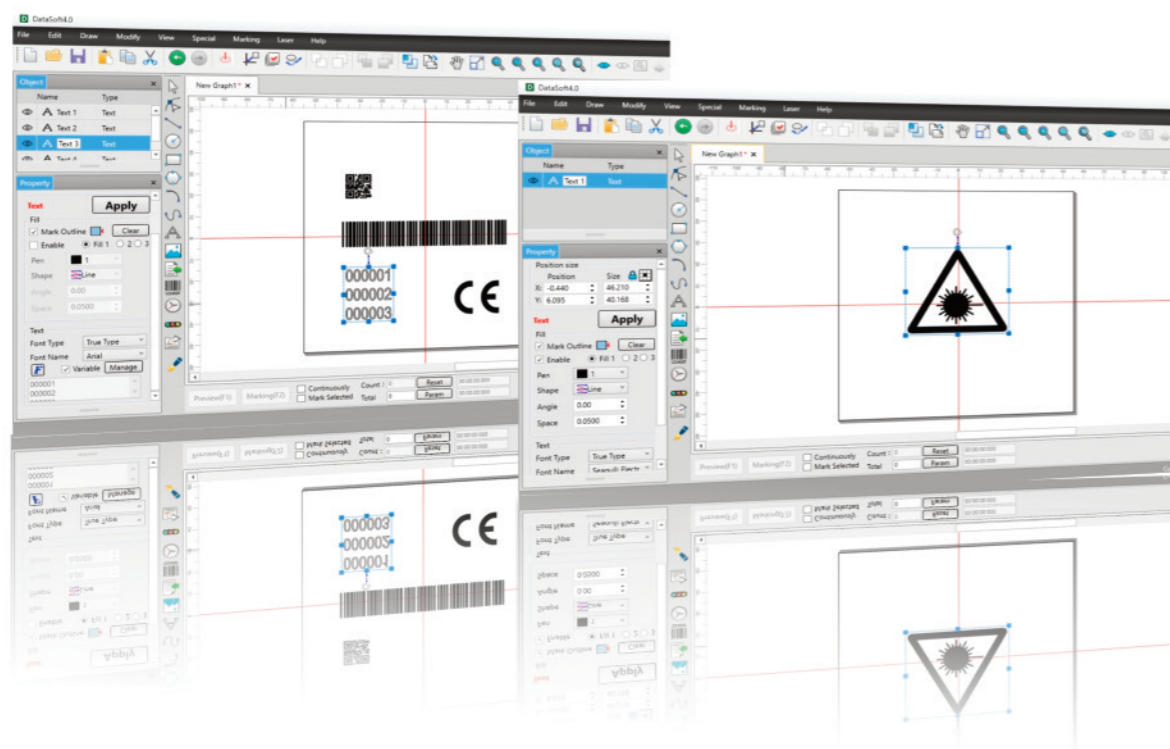


Prestaciones

- ▶ Marcadora láser de sobremesa compacta
- ▶ Cabinado de seguridad láser Clase1
- ▶ Compuerta frontal de apertura vertical
- ▶ Desplazamiento del cabezal motorizado
- ▶ Localizador de enfoque incorporado
- ▶ Opciones disponibles

DATOS TÉCNICOS	COMPACT FL-20
Tecnología láser	Fibra pulsado por diodos
Potencia del láser	20W
Longitud de onda	1064 +/- 4 nm
Rango de frecuencia	20-80kHz.
Duración del pulso	80-140 ns
Refrigeración	Por aire forzado
Velocidad de marcado	Máx. 6000 mm/segundo
Sistema de enfoque	Piloto láser para ajuste focal
Area de marcaje	Lente F160: 110x110 mm
Distancia de marcado	Lente F160:~185 mm
Área de trabajo disponible	300 x 110 x 200 mm (Ancho x Alto x Fondo)
Control del marcaje	Datasoft PC Software
Interfaces	USB 2.0, IN/OUT
Dimensiones	670 x 430 x 670 mm (Alto x Ancho x Fondo)
Peso	65 Kg
Alimentación eléctrica	240V/50-60HZ.
Temperatura operativa	10°C a 42°C, 10%-85% de humedad relativa
Consumo operativo	Máx. 400W
Nivel de seguridad láser	Clase 1 (acorde a la norma DIN EN 60825-1)
Certificación	CE



Prestaciones

- ▶ Interface de usuario fácil e intuitivo
- ▶ Funciones de automatización
- ▶ Datos importados; Excel, TXT, SQL
- ▶ Códigos de barras y Datamatrix
- ▶ Imágenes gráficas, PLT, DXF...
- ▶ Sistemas PC Windows

Interface

Interface visual WYSIWYG fácil e intuitivo
Idiomas disponibles: Español e Inglés

Sistema operativo

Windows XP, 7, 8, 10

Caracteres de marcado

Textos alfanuméricos y símbolos de teclado
Altura, anchura y espacio de los caracteres programable
Posición en ángulo y en circunferencia programable

Fuentes de marcado

Tipos de letra True-type disponibles
Tipos de letra vectoriales de alta velocidad
Tipos de letra diseñados por el usuario

Datos automáticos

Hora, fecha, día, mes, semana, año y fecha juliana
Formatos especiales de fecha-hora
Números seriados programables
Entrada de datos mediante lector de códigos de barras
Datos importados desde ficheros Excel, TXT y SQL.
Datos importados mediante interface RS-232 y TCP/IP

Automatización

Programación de señales I/O de entradas y salidas digitales
Retardos programables durante el ciclo de marcado
Funcionalidad de marcaje dinámico de piezas en movimiento

Imágenes y logos

Marcado de archivos gráficos y vectoriales; PLT, DXF, DST, BMP, JPG, JPEG, PNA, TIF, AI

Códigos de barras y Datamatrix

Todas las simbologías de códigos de barras disponibles
Marcaje de códigos datamatrix ECC200 y QR-Code

Ayudas para diseño

Alineación y distribución de objetos
Pre-visualización de marcaje
Reajuste de la posición de objetos mediante las teclas del cursor

Parámetros de marcado

Velocidad de marcado, potencia y frecuencia programables
Repetición del marcado programable
Marcado en continuo programable
Posibilidad de asignar diferentes parámetros para cada objeto

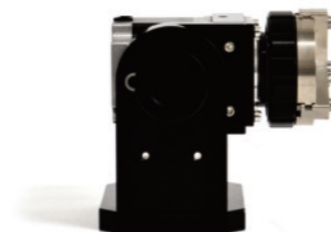
Funciones adicionales

Reseteado automático de contadores por turnos-hora
Registro en pantalla del tiempo de marcaje
Contador de piezas marcadas programable
Librería de parámetros de marcado personalizable



Gafas de protección

Para operar de forma segura con el láser en modo abierto (sin cabina).



Eje Rotor

Para marcar hasta 360 ° alrededor de piezas cilíndricas. Su sistema de inclinación permite marcar en la cara interna de las piezas. Diámetro exterior máximo de pieza 80 mm.



Pedal - Foot Switch

Para activación de la señal de comienzo de marcado en aplicaciones de sobremesa.



Extractor de humo

Sistema de extracción de humo compacto con filtro de carbono. Dispone de tobera de extracción flexible orientable y regulación de la potencia de extracción.